

ESCAL'océan

Lunch time ! La science au menu ?
Un forum enseignant en ligne...



┌ Lunch time ! La science au menu ? Un forum enseignant en ligne... ┐

Lunch time ! La science au menu ? C'est un forum enseignant en ligne proposé par le réseau ESCAL'Océan. A destination des enseignants de la maternelle au lycée, ce forum vous permet de rencontrer les acteurs de la médiation scientifique du territoire et de programmer vos sorties et vos ateliers pour l'année. Alors, à table !

La formule pour vos papilles...

- 2 forums thématiques
- 3-4 structures membres du réseau ESCAL'Océan par forum
- 20 min de présentation et 25 minutes d'échanges
- des échanges efficaces pour présenter des animations innovantes

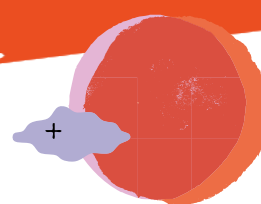
Réservez votre table scientifique !

[Remplissez ce formulaire \(cliquez ici\)](https://forms.gle/FIPGvku1CpHkmLR6)

<https://forms.gle/FIPGvku1CpHkmLR6>

Programme de chaque séance

- Présentation du réseau ESCAL'Océan
- Présentation des structures présentes
Thématiques traitées par la structure
Présentation d'animations par niveau
Modalité d'inscription
- Echanges



*Une visio, des enseignants, leurs sandwiches
et des acteurs de la médiation scientifique !*



Au menu :
**LRTZC, des parcours pédagogiques
sur la transition écologique**

Jeudi 6 avril 2023 de 12h30 à 13h15

Cuisiné ce jour par :

la LPO
ONG Bleu Versant
les Petits débrouillards
Musée maritime

Comment aborder les questions de transitions écologiques avec des enfants ?

Sur des thématiques très variées, quatre structures du réseau vous présenteront leurs approches pour sensibiliser les enfants aux questions touchant aux changements climatiques et à la transition écologique.



Au menu :
Maternelle et sciences

Mardi 2 mai 2023 de 12h30 à 13h15

Cuisiné ce jour par :

Atelier scientifique La Rochelle
l'E.C.O.L.E de la mer
le Muséum d'Histoire naturelle

Un atelier scientifique en maternelle, c'est possible ?

Les petits scientifiques font appel à leurs sens pour découvrir des textures, des couleurs, des réactions chimiques car explorer la science c'est comprendre le monde qui nous entoure. Trois structures du réseau vous présenteront leurs animations à destination des maternelles.





ESCAL'Océan

Espace Science Culture Associé
au Littoral et à l'Océan

28, rue Albert 1^{er}
17000 LA ROCHELLE

www.escalocean.fr
escalocean@gmail.com
06 21 79 64 47